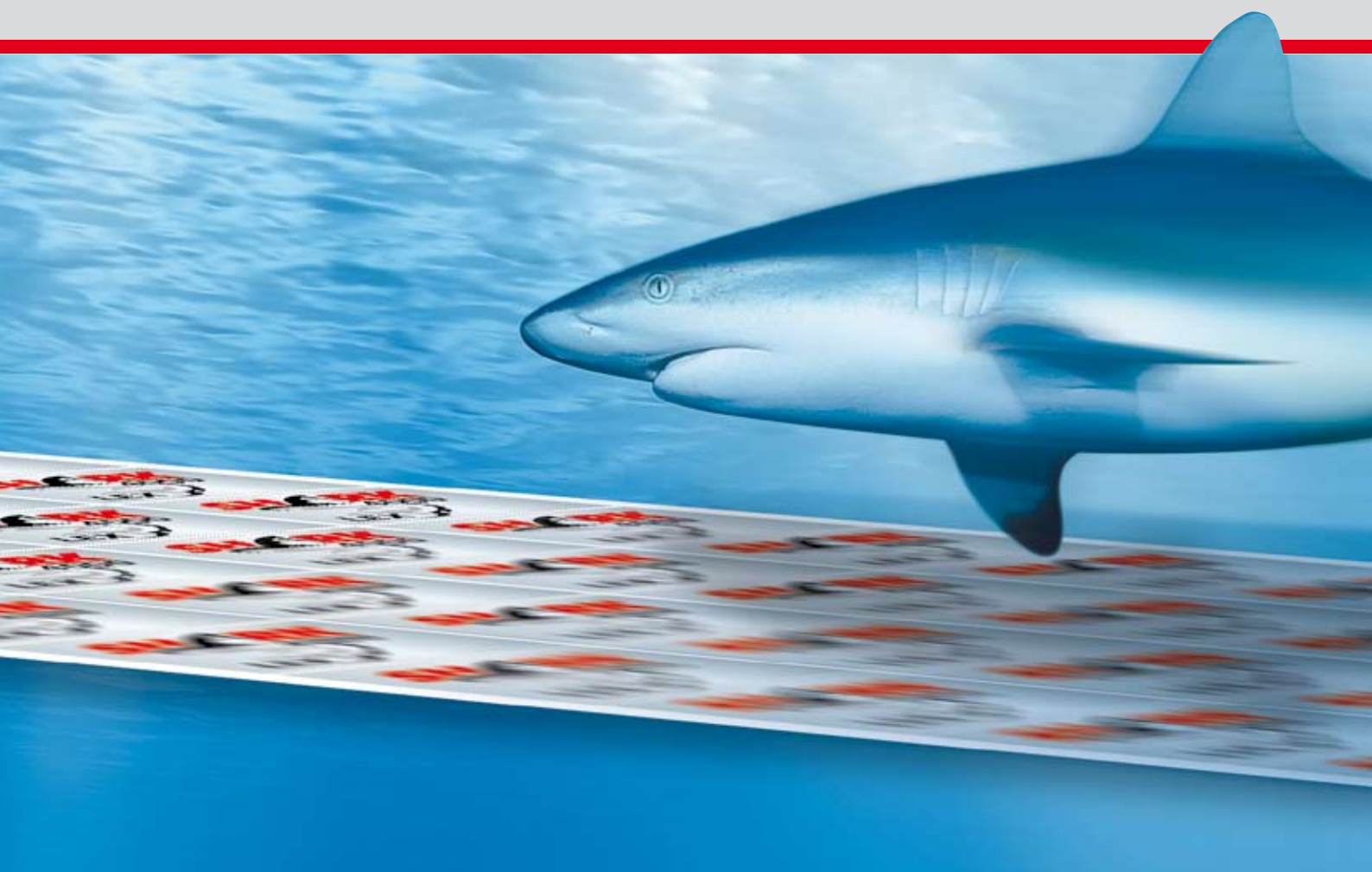


Rien ne surveille mieux vos impressions que le
SHARK 4000 LEX



Contrôle à 100 % pendant toute la durée de la production

Simplicité stupéfiante, productivité extrême

Systèmes d'identification des défauts d'impression 100 % en temps réel, simples à commander, extrêmement performants, ne laissant passer aucun défaut, ce ne peut être que des produits **SHARK!** Les appareils de la famille BST SHARK sont opérationnels pour toutes les largeurs de bandes et ont été conçus pour les multiples exigences des activités travaillant les bandes de matériau.

SHARK 4000 LEX est un système pour équiper les rebobineuses et les imprimeuses de bandes étroites. Il se démarque par sa technique hautement évoluée, ses nombreuses fonctionnalités, un logiciel absolument complet de gestion des défauts, et de nombreuses autres caractéristiques qui vous donneront les moyens de fournir une qualité intransigeante à vos clients :

- **Identification de défaut dès la première étiquette, toujours opérationnel, sans être lié à une vitesse minimale de la machine.**
- **Rapidité extrême de la mise au point pour les nouvelles tâches.**
- **Contrôle d'impression et commande centrale de toutes les fonctions sur écran tactile.**
- **Commandes système intuitives, guide opération et menus multi-langues.**
- **Le système est équipé de caméras pour les nuances de gris et les couleurs.**
- **Technologie PC et Windows XPe pour un traitement rapide des données et vaste capacité de sauvegarde.**
- **L'image de référence est un fichier PDF.**
- **Identification parfaite des défauts isolés et des défauts répétitifs jusqu'à une dimension minimale de 0,05 mm² (0,000076 in²) (en fonction de l'application).**
- **Classification claire des défauts identifiés d'après les types de défauts courants.**
- **Observation détaillée de l'image avec la fonction électronique Quick Zoom.**
- **Fonction rapport de contrôle pour une analyse pratique de travail, incluant une image de chaque défaut détecté.**
- **Approprié pour tous les types de supports, y compris les matériaux fortement réfléchissants.**
- **Combinaison optionnelle de la détection 100 % des défauts et de l'inspection vidéo par la fonction POWERLink.**



Un concept qui séduit

Caractéristiques standard *SHARK 4000 LEX*

Fonctionnement et commande

- Mise au point des nouvelles tâches en un temps record. Vous êtes guidé à chaque pas par un menu de commande convivial disponible dans de nombreuses langues (y compris le chinois).
- Pour chaque tâche, vous avez le choix entre quatre niveaux de qualité définissant la précision du contrôle. Sur la base du niveau de qualité qui a été sélectionné, le système calcule automatiquement la vitesse de bande maximale.
- Vous pouvez définir un nombre de pistes différent pour chaque tâche. Cette possibilité facilite considérablement l'identification des défauts puisque le système affecte les défauts identifiés aux différentes pistes et les affiche en couleur à l'écran.
- *SHARK 4000 LEX* fonctionne sur la base de ROI/RONI (Regions of Interest/Regions of Non Interest). Il s'agit de zones de contrôle librement programmables permettant d'inhiber l'identification des défauts pour l'image rapportée et de définir des zones de finesse d'identification variable. Vous avez ainsi les moyens de contrôler l'image de manière ciblée et adaptée à chaque tâche.
- La fonction protocole de *SHARK 4000 LEX* crée pour chaque bobine et chaque tâche une documentation exhaustive, avec rapport de contrôle automatique à la fin de chaque bobine à l'intérieur d'une tâche. Le protocole contient aussi les images assorties à chaque défaut.
- Tous les paramètres et tous les réglages sont sauvegardés dans le fichier de tâche avec l'image de référence et sont disponibles à tout moment.
- Avec l'option POWERLink, le système peut être combiné avec une caméra d'inspection de bande vidéo BST. Vous profitez ainsi de tous les avantages de l'identification 100 % des défauts et de la surveillance de bande vidéo (par exemple les fonctions facteur de zoom).
- *SHARK 4000 LEX* vous fait économiser les déplacements pendant le travail : L'interface opérateur du système est dotée d'une commande arrêt et redémarrage de la rebobineuse sans avoir à basculer entre le contrôle d'impression 100 % et la commande de la machine.
- La convivialité est l'un des grands atouts du système. Les travaux de maintenance sont limités à quelques opérations.



Fonction contrôle d'impression

- L'écran *SHARK 4000 LEX* affiche l'intégralité de l'image rapportée sous forme d'image instantanée avec les marques des zones présentant des défauts, la localisation et le marquage des défaut et, dans le même temps, l'image de référence. En un clin d'œil, vous avez un contrôle total de la bande imprimée.
- Le système affiche en temps réel le nombre total des étiquettes contrôlées, le nombre des étiquettes ok et des étiquettes présentant des défauts.
- La fonction historique des défauts sert à afficher à tout moment les derniers défauts en attente.
- La liste des défauts proposée ici est un instrument extrêmement utile pour l'analyse : Un répertoire extrêmement clair donne la liste de tous les défauts identifiés, du type de défaut et de la longueur de la bande en mètres courants. Il suffit alors d'appuyer sur un bouton pour isoler le défaut et le diriger sur la table de diagnostic, ou pour ne pas en tenir compte et l'effacer de la liste.

Technique

- *SHARK 4000 LEX* est équipé d'une caméra puissante pour les nuances de gris et peut être convertie n'importe quand en caméra couleur.
- Les données sont converties sur une base de données XML indépendante de la plateforme, disponible avec navigateurs courants dans le commerce.
- Le système accepte tous les supports, même les matériaux fortement réfléchissants. Les algorithmes intégrés corrigent l'allongement et la rétraction des supports souples.
- Le système d'éclairage extrêmement performant distribue uniformément la lumière.
- L'interface intégrée délivre selon les nécessités un signal à une rebobineuse ou un indicateur.
- Un modem est intégré au système pour effectuer les travaux de maintenance à distance.

SHARK 4000 LEX – L'équipement INDISPENSABLE pour votre imprimieuse et votre rebobineuse

Types de défauts typiques :



Caractéristiques techniques

Caméra : Caméra LCCD nuances de gris, caméra couleur en option

Largeurs de bande : jusqu'à 520 mm (20,5")

Source d'éclairage : diffuse et directe, option éclairage verso

Résolution dans le sens transversal de la bande : jusqu'à 0,07 mm (0,0028"), en fonction de l'application

Résolution dans le sens de défilement de la bande : 0,07 mm (0,0028") jusqu'à une vitesse de défilement de bande de 100 m/min (328 pieds/min)

0,3 mm (0,01") jusqu'à une vitesse de défilement de bande de 300 m/min (984 pieds/min)

Dimensions minimales de défaut : 0,05 mm² (0,000076 in²)

Matériaux : Adapté pour les bandes transparentes, opaques et réfléchissantes

Echange des données : Sur modem analogique intégré/ connexion DSL sur interface Ethernet intégrée

Options : Branchement d'indicateur, plaque support de bande/éclairage verso (pour les matériaux transparents), caméra couleur, fichier de contrôle maître PDF, POWERLink

Alimentation : 90 V – 132 V, 50/60 Hz, 400 VA
198 V – 264 V, 50/60 Hz, 400 VA

Température ambiante : min. 0°C (32°F)
max. 40°C (104°F)
Humidité de l'air 20% – 80%, sans condensation
Ecran : Voir caractéristiques techniques séparées

Température de stockage : -10°C à +55°C (14°F à 131°F)
Ecran : Voir caractéristiques techniques séparées

BST International GmbH

Heidsieker Heide 53
33739 Bielefeld, Germany
Téléphone : +49 5206 999-0
Télécopie : +49 5206 999-999
Site Web : www.bst-international.com
E-mail : info@bst-international.com

BST FRANCE

Impasse de la Noisette - CE 402
91374 Verrières Le Buisson cedex, France
Téléphone : +33 (0) 1 69 20 07 41
Télécopie : +33 (0) 1 69 20 78 08
Site Web : www.bstfrance.com
E-mail : bstfrance@bstfrance.com

Représentation locale

Une entreprise du groupe **LEXIS**

© 2008 BST International GmbH, Bielefeld, Germany • BST 177/0508 fr • Sous réserve de modifications